

## DUPLEX II -SARJA

### Moottorikäyttöinen kalvopumppu

D3131B1311AR

- Max. virtaus 7,6 l/min
- Max paine 6,9 bar
- Integroitu painekeytkin tai by-pass-toiminto
- Itseimevä
- Kuivakäynti sallittu

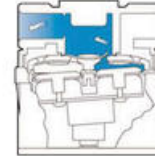
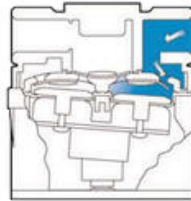
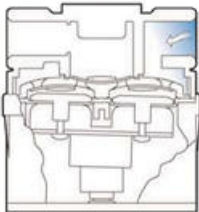


### TUOTEKUVAUS

Flojetin kalvopumppuja on saatavana laaja valikoima erityyppisiä ja -kokoisia, joista voidaan valita sopivin pumppu eri käyttötarkoituksiin.

Duplex II on Flojetin toiseksi pienin pumppukoko, ja sitä käytetään laajalti esimerkiksi maataloudessa, lääketieteen sovelluksissa, kemianteollisuudessa, autonpesulaitteissa, siivouskoneissa, ruiskutusapplikaatioissa jne.

Luotettavien Duplex II pumppujen moottoreilla on pitkä käyttöikä ja pumppujen takaiskuventtiilien ainutlaatuinen rakenne takaa niille erittäin hyvän imukyvyn. Sovelluksesta ja pumpattavasta aineesta riippuen, pumput toimitetaan varustettuna tai ilman painekeytkintä ja by-pass-toimintoa.



Pumpun rakenne luo alipaineen pumpun sisään, jolloin se imee nestettä ilman manuaalista ilmausta.

Yhdistetty imu- ja poistopuolen venttiilirakenne on kiinnitetty pyörivään mäntään. Neste imetään pumppuun imupuolen takaiskuventtiiliin läpi kun mäntä liikkuu venttiilistä pois päin.

Männän liikkuessa takaisin kohti venttiilirakennetta, neste pakotetaan pois pumpusta, avautuvan poistopuolen takaiskuventtiiliin läpi.

Pumppupesä	Polypropyleeni
Kalvo	Santoprene, EPDM, Buna tai Viton
Venttiilit	EPDM, Buna tai Viton
Virtaus	Max 8,3 l/min
Käyttölämpötila	Max +60 °C
Paine	Max 6,8 bar

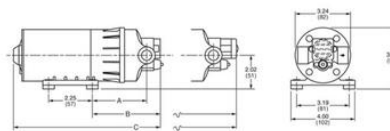
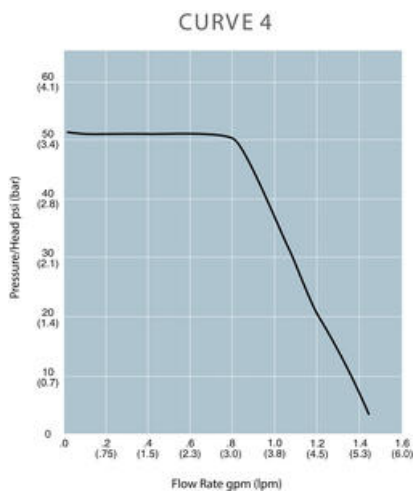
Itseimevä	noin 2,4 m
Jännite	12/24 VDC tai 230 VAC
Paino	Noin 2,3 kg
Liitäntä	3/8" NPT sisäkierre

;

## TEKNISET TIEDOT

### TIEDOT

Liitäntä	3/8" NPT
Ohitus	Kyllä
Virtaus	6,1 l/min
Kalvon materiaali	Buna
Pumpun materiaali	Polypropyleeni
Venttiilien materiaali	Buna
Jännite	12 V
Max. imukorkeus	2,4 m
Virrankulutus	7 A
Max. käyttölämpötila	60 °C
Max. paine	3,4 bar
Paino	2 kg



DEMAND PUMP	A	B	C
Minimum Dimension	2.53 (64)	3.98 (101)	8.00 (203)
Maximum Dimension	2.79 (71)	4.79 (122)	8.61 (219)
BY PASS PUMP			
Minimum Dimension	2.53 (64)	3.25 (83)	7.27 (185)
Maximum Dimension	2.79 (71)	3.51 (89)	7.73 (196)