

## GE..ET-2RS/GE..XT-2RS TERÄS KOVAKROMI/PTFE NIVELLAAKERIT

GE15ET-2RS

Huoltovapaa nivellaakeri suojattu



- Radiaalivivellaakeri
- Teräs-kovakromi/PTFE-kangas
- Huoltovapaa – ei saa voidella
- Kestää raskasta kuormitusta
- Toimitetaan tiivisteellä -2RS



### TUOTEKUVAUS

#### KÄYTTÖALUEET

Nivellaakerit ovat standardoituja laakereita, jotka sopivat erityisen hyvin käyttökohteisiin, joissa heilahdukset ja kallistukset tapahtuvat suhteellisen hitaasti. Koska laakerit ovat itsesäätyviä, säätöliike voi suuntautua mihin suuntaan tahansa. Ne soveltuvatkin käyttökohteisiin, joissavaaditaan kääntökykyä. Sisärenkaan pallomainen kupera ulkokehä vastaa ulkorenkaan pallomaista mutta koveraa sisäkehää. Laakerityyppi kestää pyörivää ja vaihtelevaa kuormitusta sekä staattista kuormitusta.

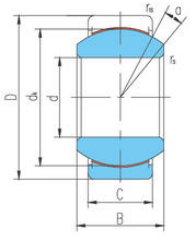
Liukupinta on valmistettu teräksestä ja PTFE-punoksesta. Tuote on huoltovapaa, eikä sitä tarvitse voidella käytön aikana vapautuvien PTFE-hiukkasten ansiosta. Voitelu lyhentää laakerin käyttöikää.

### HUOMIOON OTETTAVAA

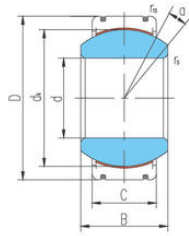
- Kuormitussuunta: radiaalinen/akselialinen
- Enimmäiskuorma, joka ilmoitetaan taulukoissa radiaalivivellaakereille, tarkoittaa yksinomaan radiaalista kuormaa
- Kuormituksen tyyppi: staattinen, dynaaminen, vaihteleva, taajuus, ympäristö, epäpuhtaudet, kosteus, lämpötila, tilantarve, asennustapa

### TEKNISEET TIEDOT

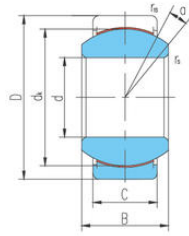
<b>a</b>	8 mm
<b>B</b>	12 mm
<b>C</b>	9 mm
<b>dk</b>	22 mm
<b>Dynaaminen laakerin kestävyys DYN</b>	47
<b>Paino</b>	0,026 kg
<b>r1s min</b>	0,3 mm
<b>rs min.</b>	0,3 mm
<b>Sisämitta d</b>	15 mm
<b>Staattinen kantokyky DYN</b>	79
<b>Ulkomitta D</b>	26 mm



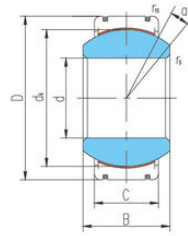
GE···ET-2RS



GE···XT-2RS



GE···ET-2RS



GE···XT-2RS