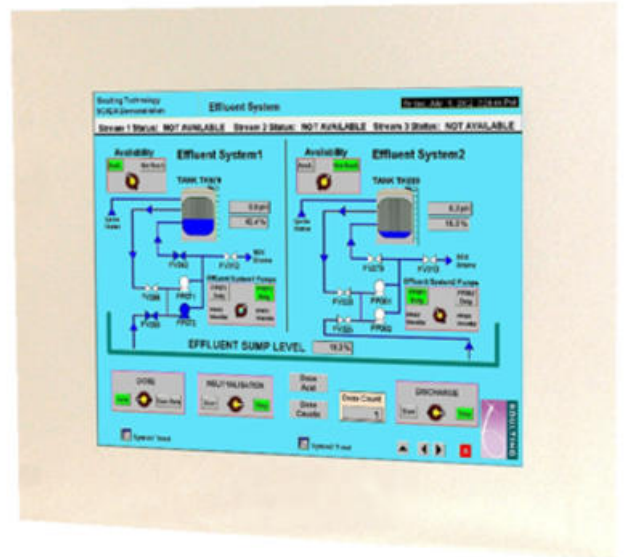


## 29LP

29LP121A61MY  
Panel Mount Monitor 12.1"

- Suunniteltu erityisesti paneeliasennettavaksi
- Kestävä suojalasi
- Materiaalit ja värit valittavissa



### TUOTEKUVAUS

KME monitori sarja joka on suunniteltu paneeliasennukseen, integroitavissa VGA värinäyttö ympäristöön.

Runko on kiinnitetty jykävään 3 mm paksuiseen teräksiseen etupaneliin. Tiivistyskehysten ympärillä takaa hyvän tiiveyden kosteutta ja pölyä vastaan. Laipan kiinnitys tehdään panelin takaosan ruuveilla, TFT näytön suojan karkaistu lasi.

### TEKNISET TIEDOT

<b>Kirkkaus</b>	350 cd/m <sup>2</sup>
<b>Käyttölämpötila</b>	0...50°C
<b>Liitännät</b>	15-D, DVI-D
<b>Näytön koko</b>	12,1 "
<b>Resoluutio</b>	800 x 600