

GN-SARJAN 1-VAIHE PUOLIJOHDERELEET 10-125 A AC - LÄHDÖLLÄ

CROUZET SSR GN CLASSIC

84137000N

GN SSR 10A 24-280 VAC Out 4-32 VDC In ZC

- Yksivaiheinen puolijohderelesarja erillisillä jäähdytyslevyillä
- Tyristorilähtö 24-280 V AC tai 48-660 V AC LED-osoituksella
- Hyvä sisäänrakennettu häiriösuojaus
- Perusmallit nolapistekytkeviä. Myös hetikytkeviä ja DC/DC-malleja saatavana
- UL-hyväksyntä



TUOTEKUVAUS

Puolijohdereleen käytön etuja

- Pieni ohjausvirta
- Rajoittamaton kytkentämäärä
- Lyhyt vasteaika
- Ei liikkuvia kuluvia osia
- Yhteensopivuus digitaalipiirien kanssa
- Nollavolttiaktivoinnin häiriöttömyys
- Äänettömyys

TEKNISET TIEDOT

TULO

Ohjausjännite	4-32V dc
Turn-off jännite	1V dc
Max. estosuunnan jännite	-32V dc
LED osoitus tulosta	Vihreä
Max. tulovirta	14 mA
Min. ohjausvirta (on-state)	10 mA
Min. turn-on jännite	3V dc

LÄHTÖ

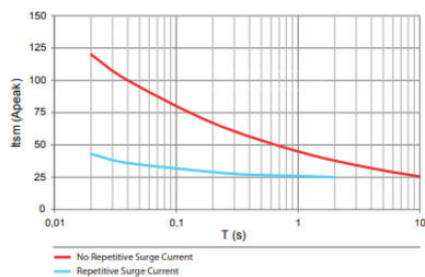
Napaluku	1
Min. kuormitusvirta	5 mA rms

Max. kuormitusvirta	10 A rms
Max. on-state jännitehäviö	1.2V
Max. 1/2 jakso I ² t sulakkeelle (A ² s)	78/128
Max. off-state vuotovirta	1 mA rms
Suurin sallittu hetkellisjännite	600 V pk
Min. jäähdytyslevy nimellisvirralla (40 °C)	5,3 °C/W
Yhden sekunnin syöksyvirta	45 A
Ulostulojännite	24-280V ac
Ulostulovirta	10 A
Terminen resistanssi Junction to Case	2,3 °C/W

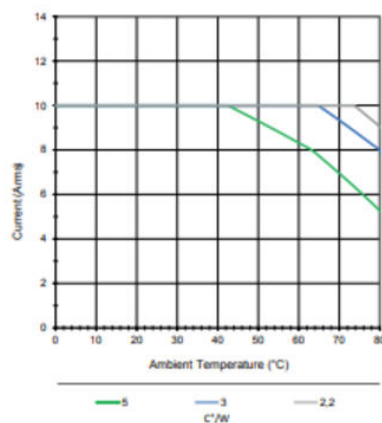
YLEISET TIEDOT

Asennus	Paneeliasennus
Leveys	44,5 mm
Syvyys	29,1 mm
Korkeus	59,4 mm
Hyväksynnät	CE, cRUus, VDE
Läpilyöntilujuus tulon ja lähdön välillä (50/60 Hz)	4000 V rms
Pohjalevyn materiaali	Alumiini
Kotelon materiaali	UL 94-V0
Käyttölämpötila	-40 ... +80°C
Varastointilämpötila	-40 ... +100°C
Paino	80 g

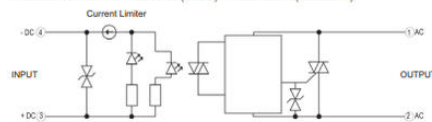
GN - 10 A



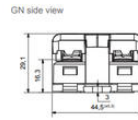
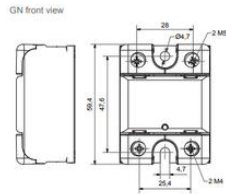
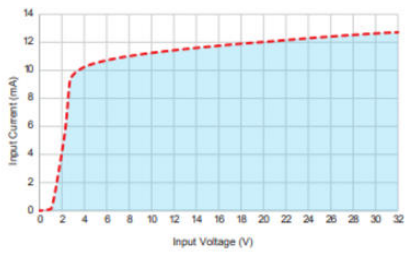
GN - 10 A



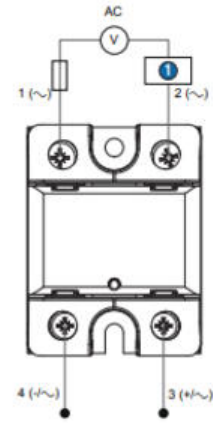
GN Series 4-32 V_{DC} control (Triac) - 10 A /25 A (280 V_{AC})



Input current vs Input Voltage
Standard Regulated DC inputs



GN



For the random (instantaneous) models, external overvoltage protection is recommended: TVS Diode

① Load