

## TR PP-SARJAN PELTIPESÄT

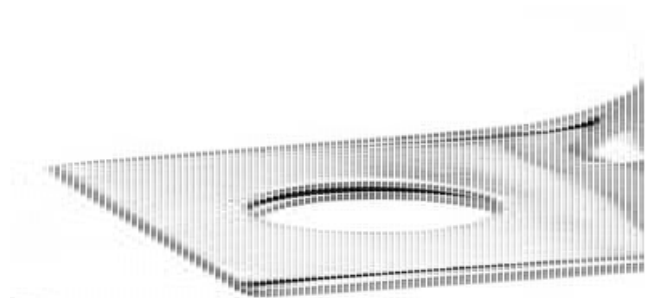
### Pystylaakeriyksikkö

SBPP201#

Peltipesä + irtolaakeri



- Pystylaakeriyksikkö
- Nopea ja helppo asentaa
- Kevyt, muotoiltu peltipesä kestovoidellulla sisälaakerilla



### TUOTEKUVAUS

Kaksiosainen pystylaakeriyksikkö sinkityllä pesällä. Laakeripesä on helppo ja nopea asentaa paikalleen. Myöskin laakerin asentaminen akselille on helppoa ja nopeaa koska laakerin sisäreikä on plus-mittainen. Laakeri on saatavana stop-ruuvilla ja epäkeskholkkilukituksella.

Laakeriyksikkö teräspesällä on edullinen ja pieneen tilaan mahtuva kaksiosainen laakeripesä. Laakeriyksikköön kuuluu teräspesä, ala- ja yläosa, sekä kuulalaakeri pallomaisella ulkokehällä. Laakeri sallii  $\pm 5^\circ$  aksiaalisen vinouman ennen pesän kiristämistä runkoon. Teräspesä kestää vähemmän kuormitusta ja kierroksia kuin valurautainen yksikkö. Laakerit ovat kestovoideltuja, eivätkä tarvitse lisävoitelua. Sinkityksen ansiosta laakeripesät kestävät korroosiota.

### KÄYTTÖALUEET

Tyypillisiä käyttökohteita ovat kuljettimet, maatalous-, rakennus-, elintarvike- ja puutarhalaitteet..

### TUOTTEEN EDUT

- Helppo asentaa muutamalla kiinnitysruuvilla
- Helppo asentaa akselille plus-toleranssin ansiosta
- Itseasemoituva

Laakeriyksiköt ovat kestovoideltuja mutta saattavat tietyissä olosuhteissa vaatia lisävoitelua. Esimerkkeinä

normaalia korkeampi käyttölämpötila, suuri nopeus, ympäristö jne., jolloin laakeriyksikköä kannattaa voidella rasvanipan kautta tarpeen vaatiessa.

Laakeriyksiköihin saa erillisiä suojakuppeja ja joihinkin jopa erilliset lisätiivisteet. Yksikön pesään saatavana voitelunippoja tuuma- ja millimitoituksella automaattivoitelua varten. Laakerivaihtoehtoina on epäkeskholkki kiristeinen sekä stop-ruuvi kiristeinen laakeri. Molempia saa lisäksi sekä leveällä että kapealla sisäkehällä.

- SB - stop-ruuvikiristys
- SA - epäkeskholkkikiristys

### TEKNISET TIEDOT

A	25 mm
B	22 mm
H	22,2 mm
H0	43,5 mm
H1	3 mm
J	68 mm

<b>Kiinnityspultin koko</b>	M8
<b>L</b>	86 mm
<b>Laakeripesän no</b>	PP203
<b>N</b>	9,5 mm
<b>Paino</b>	0,2 kg
<b>S</b>	6 mm
<b>Sisämitta d</b>	12 mm
<b>Tilausnumero</b>	SB201

