

SJTH-jakotukki on vaativiin käyttökohteisiin, joissa olo-suhteet vaativat laadukkaita materiaaleja. Jakotukki on kokonaan haponkestävää terästä. Palloventtiileissä on lukittavat kahvat (lukitusreikä 6 mm), joihin voi laittaa lukon huollon ajaksi.

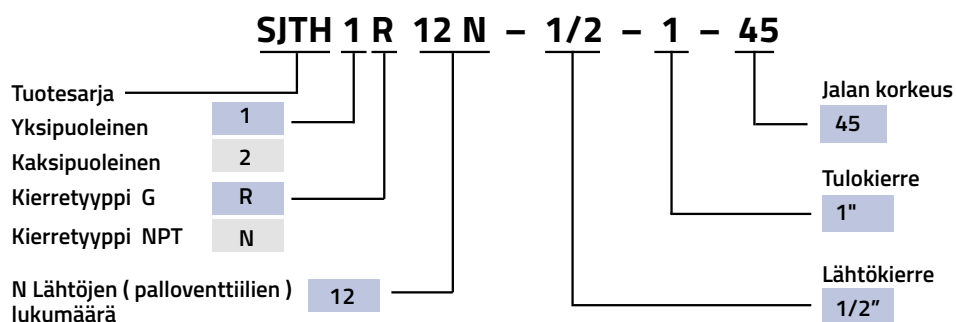
SJTH-jakotukkia saa useilla eri lähtömäärillä yksi- tai kaksi-puoleisena. Syötön koko on 3/4" G / NPT ja lähtöjen 1/2" G/NPT.



## TEKNISET TIEDOT

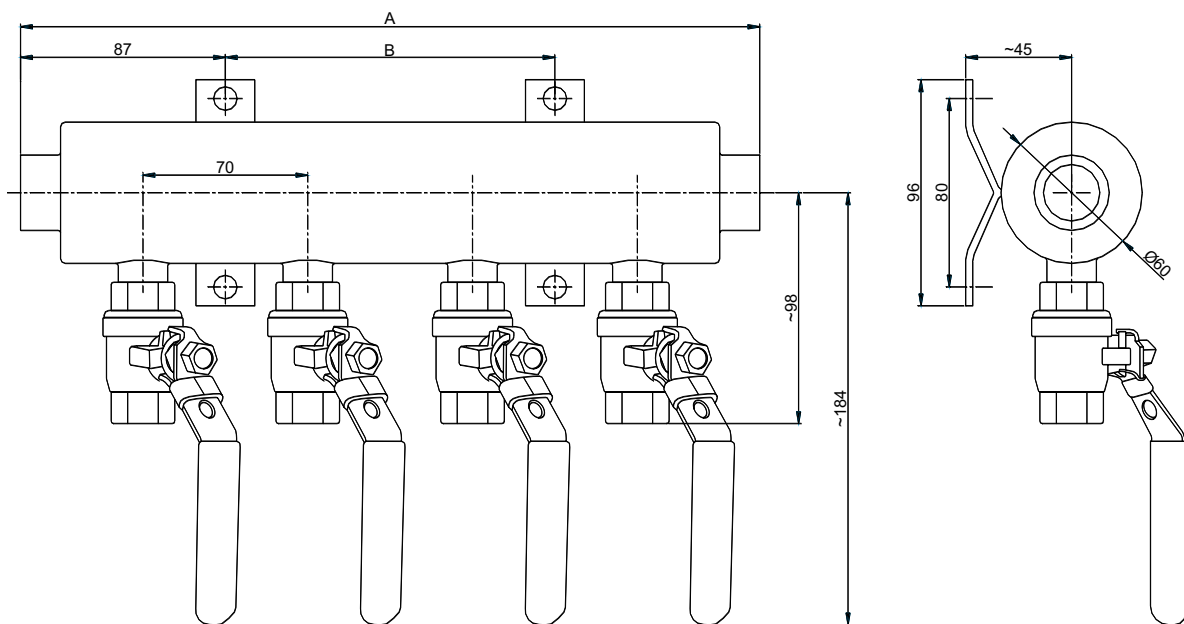
Soveltuvat väliaineet	Kuiva tai sumuvoideltu ilma tai kaasu sekä nesteet
Tulo	3/4" tai 1" G tai NPT
Lähdöt	1/2" G tai NPT
Lähtöjen määrä	4, 6, 8, 10, 12
Käyttölämpötila	- 40 ... + 90 ° C
Käyttöpaine	Max. 16 bar
Materiaali	AISI 316

## TYYPPIKOODAUS



Esimerkissä: Jakotukki **SJTH**, 1-puoleinen, **G**-kierre, **12** lähtöä/käsisulku **N**, **1/2"** lähtökierre, **1"** tulokierre, asennusjalkojen korkeus **45 mm**

## MITAT



Lähtöjä kpl	4	6	8	10	12
Pituus (A)	314	454	594	734	874
Kiinnitysreikien väli (B)	140	280	420	560	700